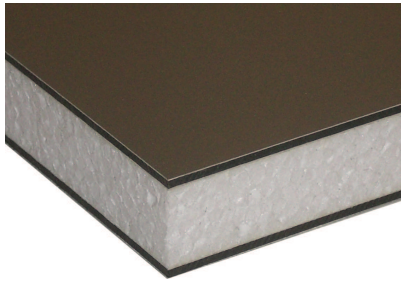


# PANISOL ALU/PE



## Descrizione

Il pannello PANISOL ALU/PE è un prodotto destinato al serramentista di alluminio che ha la necessità di realizzare delle pannellature per ambienti umidi ed esterni.

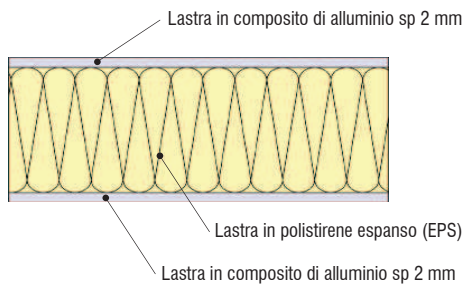
Questo tipo di pannellatura presenta le seguenti caratteristiche:

- ottimo isolamento termico;
- leggerezza;
- facilità di lavorazione con i comuni utensili da taglio.
- buona stabilità dimensionale.

## Composizione

PANISOL PANISOL ALU/PE è un pannello composito costituito da:

- **ANIMA:** lastra in polistirene espanso (EPS) in euroclasse "E";
- **FINITURE:** doppia lastra in composito sp.2 mm composta da alluminio spessore sottile con interposto PE



## Applicazioni

Il pannello PANISOL ALU/PE è utilizzato per realizzare:

- tamponamenti esterni ed interni;
- tramezzature;
- controsoffitti;
- cartellonistica.

## Resistenza all'acqua

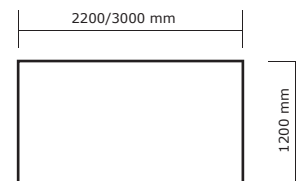


Il pannello non teme l'umidità.

## Dati tecnici

SPESSORE [mm]	TRASMITANZA TERMICA "U" [W/m²K]	PESO [Kg/m²]
10	U= 2.641	4.54
20	U= 1.487	4.79
30	U= 1,034	5.04
40	U= 0.793	5.29
50	U= 0.643	5.54
60	U= 0.541	5.79

## Formati standard



COLORI	2200 X 1220	3000 X 1220
RAL 9010	X	X
SILVER	X	X
ELOX	X	X
RAL 9005	X	X
RAL 1013	X	X
RAL 8017	X	X
RAL 6005	X	X
RAL 8017	X	X
MARRONE MAREZZATO	X	X
VERDE MAREZZATO	X	X
GRIGIO MAREZZATO	X	X

## Reazione al fuoco



Non rilevata sulla pannellatura completa.